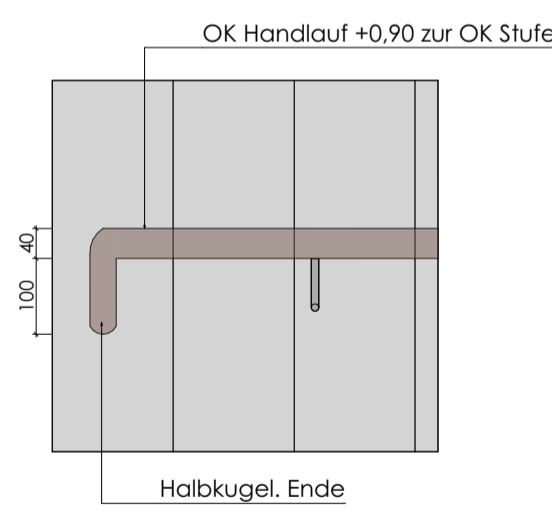
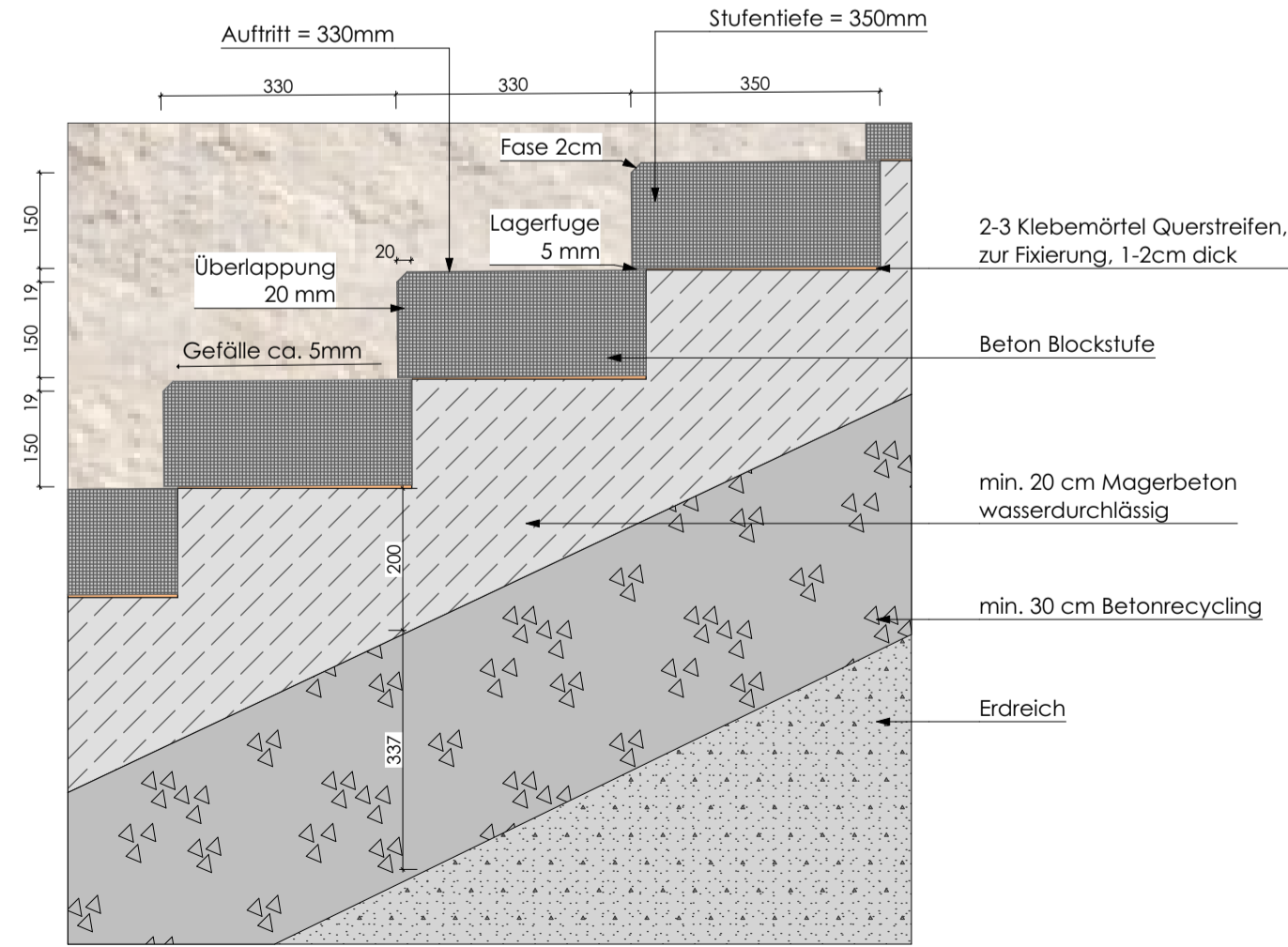
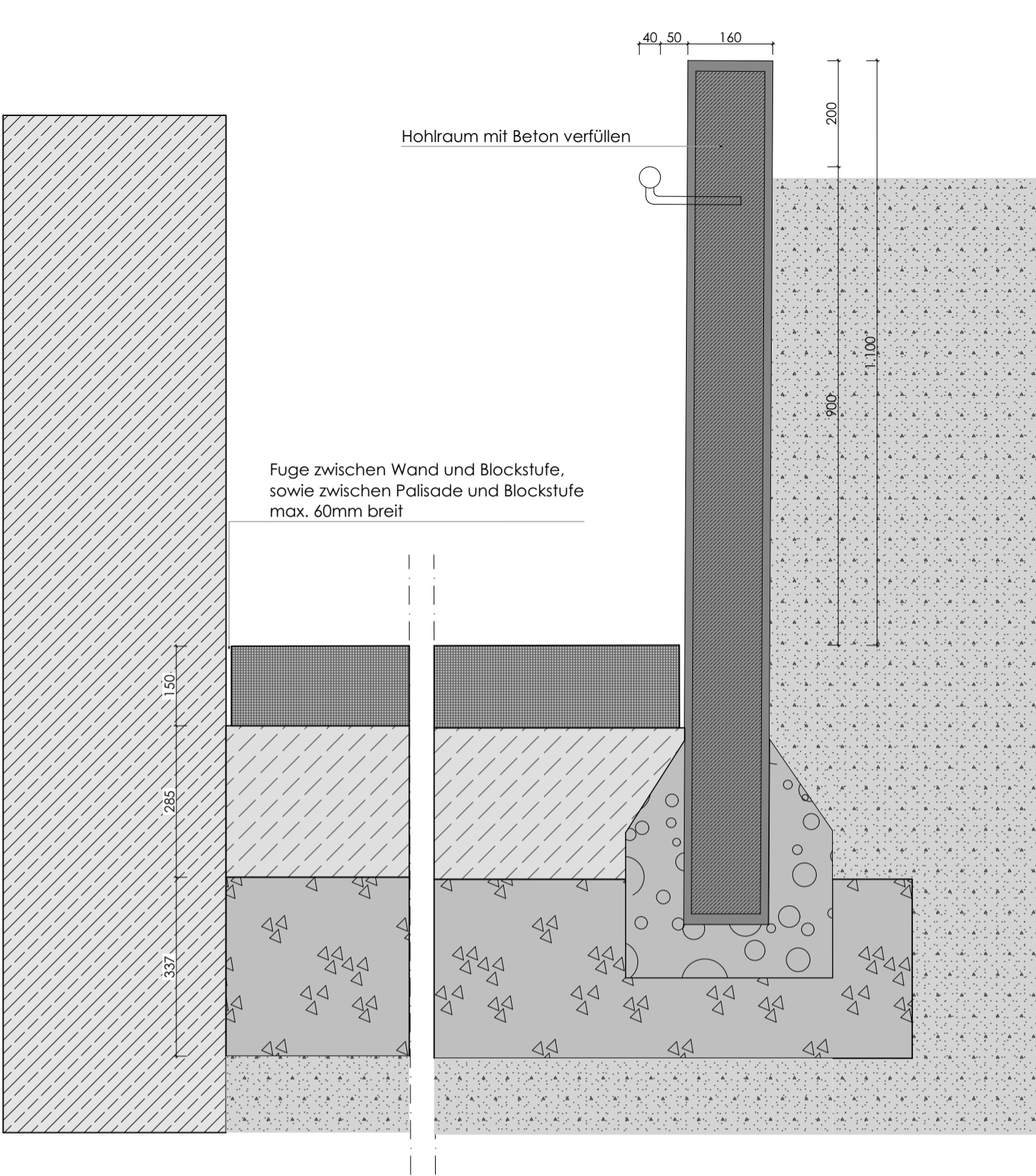


Lageplan Ausschnitt Treppe am Kiosk  
M 1:20



Detail 02 | M 1:10

Detail 01 | M 1:10



Schnitt N23-N23

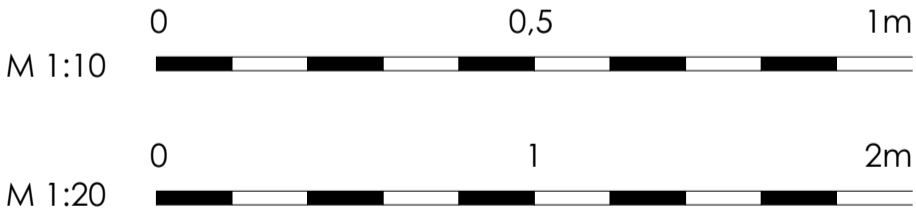


Übersicht Lageplan

Legende

- statistischer Wurzelteller
- Bäume Bestand
- Wasserflächen (Tiefwasser)
- Grünflächen
- Besucherflächen
- Betonpflaster 10x20x8cm
- wasserdurchlässiger Magerbeton
- Beton Recycling
- Schotterschicht
- Kies
- Sandschicht
- Pflastersteine
- Beton Blockstufen
- Holzpalisaden
- Betonpalisaden
- Handlauf Stahlrohr
- Segel-Fundament
- Glasscheibe
- Felsen
- Höhenkoten
- Höhenkoten Treppen
- Beckenkante = Bezugspunkte

Siehe Plan Nr. **610-AA-5-715-00-00** für  
Längsschnitte N20-N21  
Detail 01 auf dem Längsschnitt N20  
Detail 02 auf dem Längsschnitt N21



±0,00 = 68,0 müNN



02	02.03.2026	Ergänzung Höhen, Schnitte N20/N21 auf Plan Nr. 610-AA-5-715-00-00	fk	km	
01	25.02.2026	Ergänzung Details und Präzisierung der Angaben	fk	km	
Index	Datum	Bemerkung/Änderung	Veranlasser	gez.	

**Neubau Robbenanlage  
Zoo Duisburg**  
Mülheimer Str. 273, 47058 Duisburg

Generalplaner:  
mkk-architekten  
Partner GmbH  
Igor Marischoff  
Ingenieur  
Ingenieurgesellschaft  
Dr. Agitz mbH

I-TEG  
Ingenieurgesellschaft  
für Technische  
Gebäudeplanung  
Kerning und  
Partner mbH  
Ingenieurgesellschaft  
für Technische  
Gebäudeplanung

Planinhalt:  
**Kleine Treppe Nebenbecken**

Datum:  
**02.03.2026**

Plan-Nr.:  
**610-AA-5-713-00-02**

Leistungsphase: **Ausführungsplanung**

Ges./Dat.	fk	Gez./Dat.	km
-----------	----	-----------	----

Maßstab:  
**1:500, 1:20,  
1:10**

Plangröße:  
**890x420**